



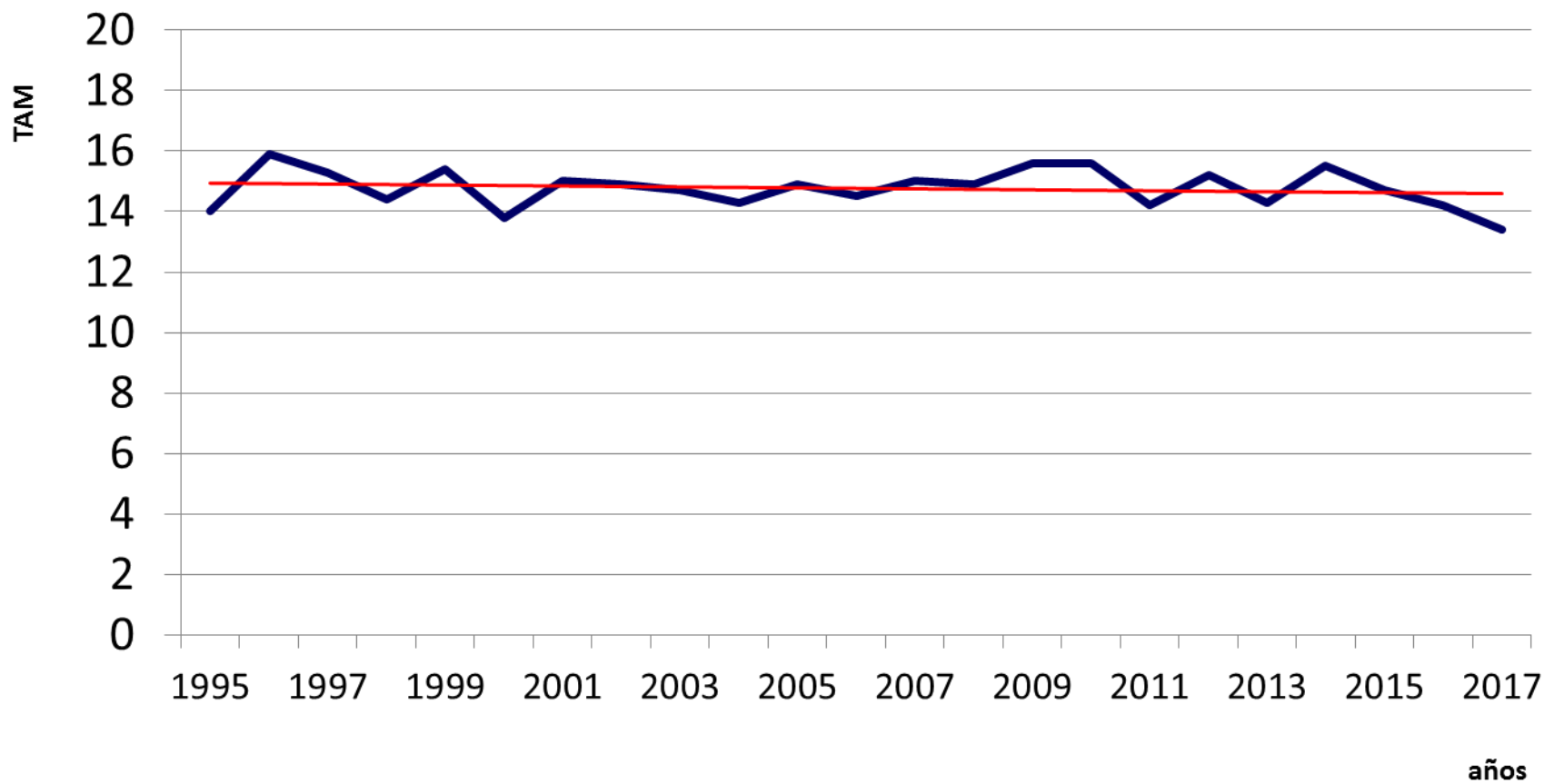
Cáncer de Mama en Cuba

Incidencia y Mortalidad por Cáncer en la mujer en Cuba

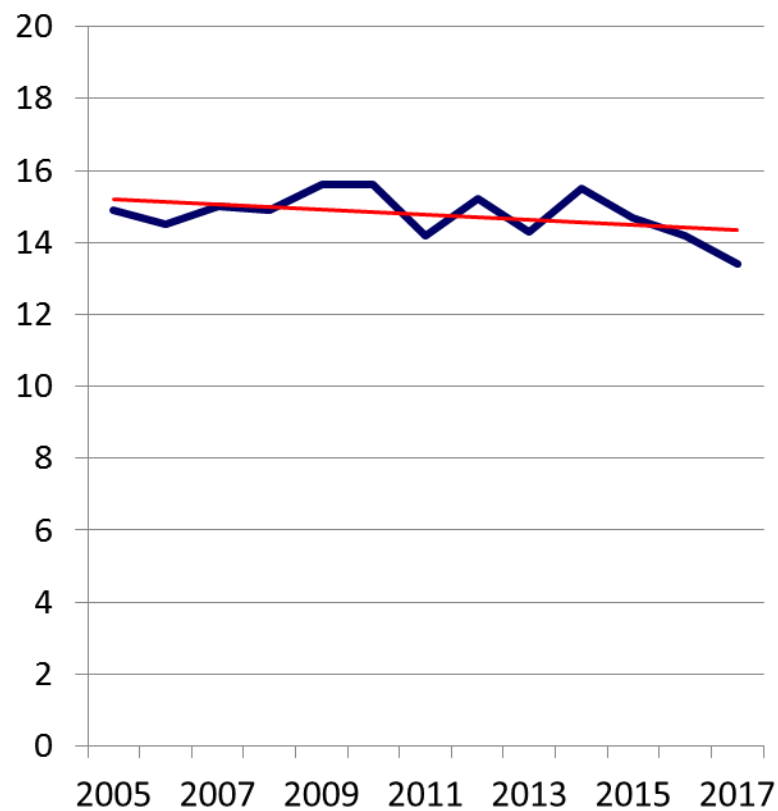
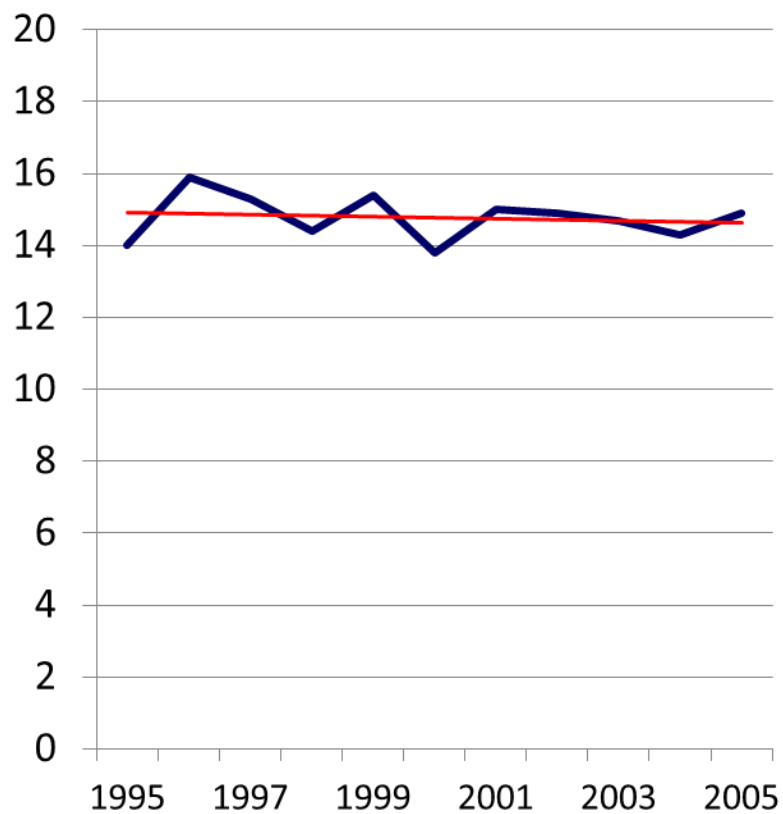
Mortalidad 2017				Incidencia 2015			
	No	TC	TAM		No	TC	TAM
Bronquios y pulmón	2103	37.3	18.9	Piel	5552	98.6	54.7
Mama	1519	26.9	13.4	Mama	3748	66.6	39.4
Colon	1436	25.4	11.1	Bronquios y pulmón	1799	32.0	18.0
Cuello de útero	530	9.4	5.4	Cuello uterino	1438	25.5	16.1
Cuerpo de útero	452	8.0	4.0	Colon	1400	24.9	12.5
Páncreas	389	6.9	3.3	Cuerpo uterino	700	12.4	7.4
Hígado y vías biliares intrahepáticas	371	6.6	3.1	Ovario	540	9.6	6.1
Estómago	333	5.9	2.9	Glándula tiroides	429	7.6	5.3
Ovario	324	5.7	3.3	Linfomas	427	7.6	4.9
				- no Hodgkin	347	6.2	3.9
				- Hodgkin	80	1.4	1.0
Todas las localizaciones	10619	188.1	92.9	Todas las localizaciones	20647	366.7	213.0

No. número de casos, TC. tasas crudas x 100 000 y TAM. Tasas ajustadas población mundial x 100 000

Mortalidad por cáncer de mama en Cuba 1992-2017

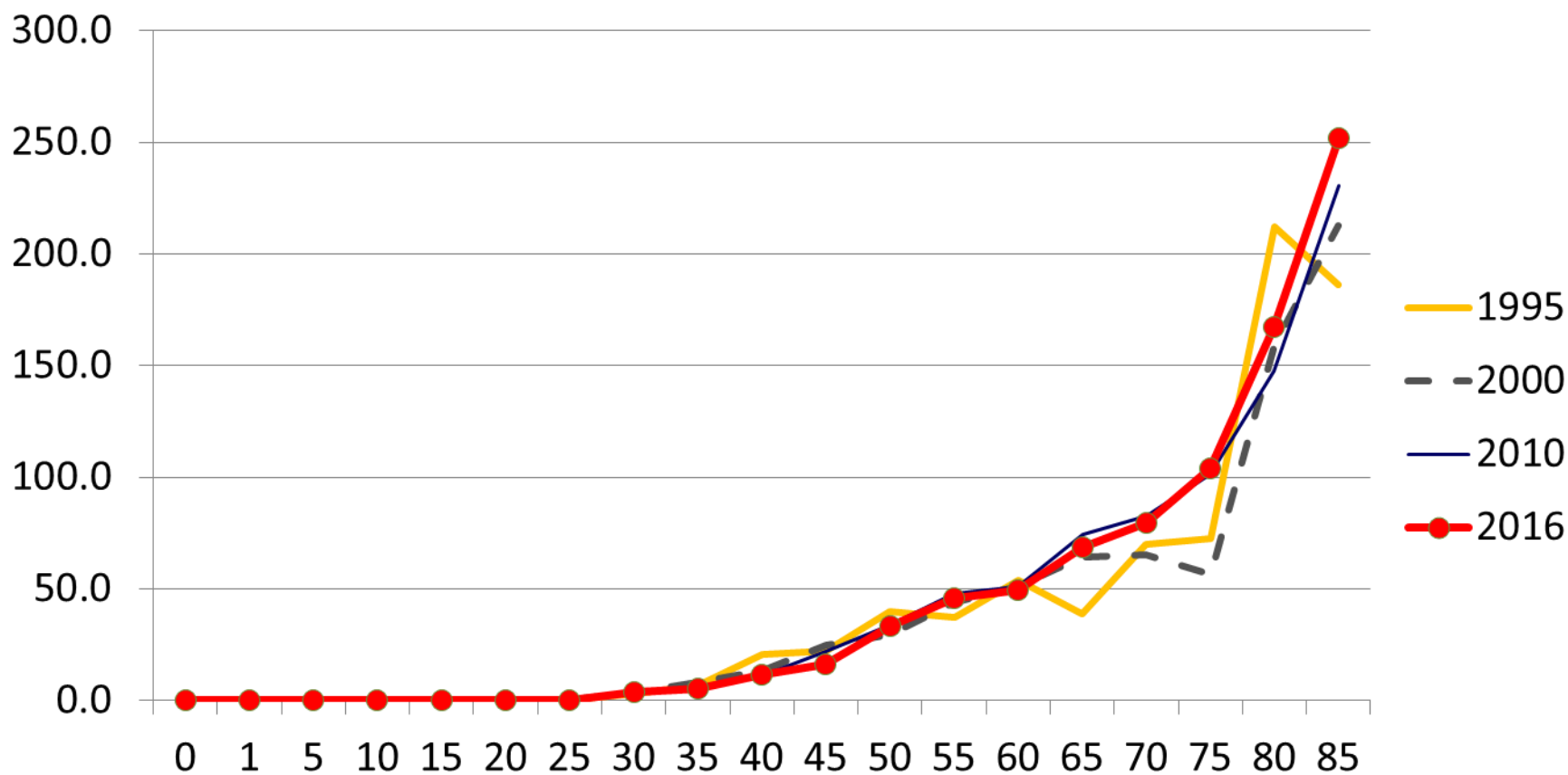


Mortalidad por cáncer de mama en Cuba 1995-2017

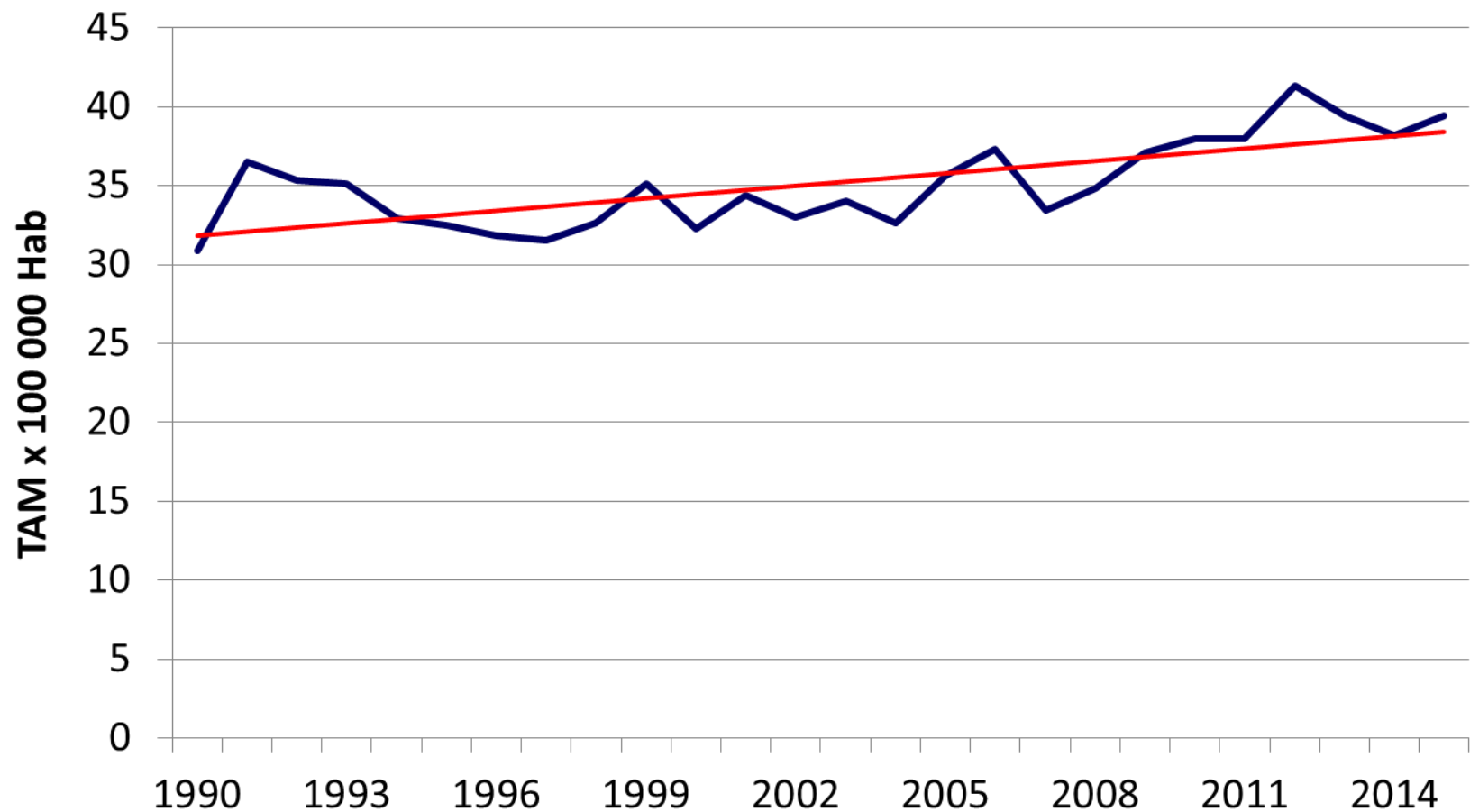


Mortalidad por cáncer de mama en Cuba

Grupos de edades. Años seleccionados



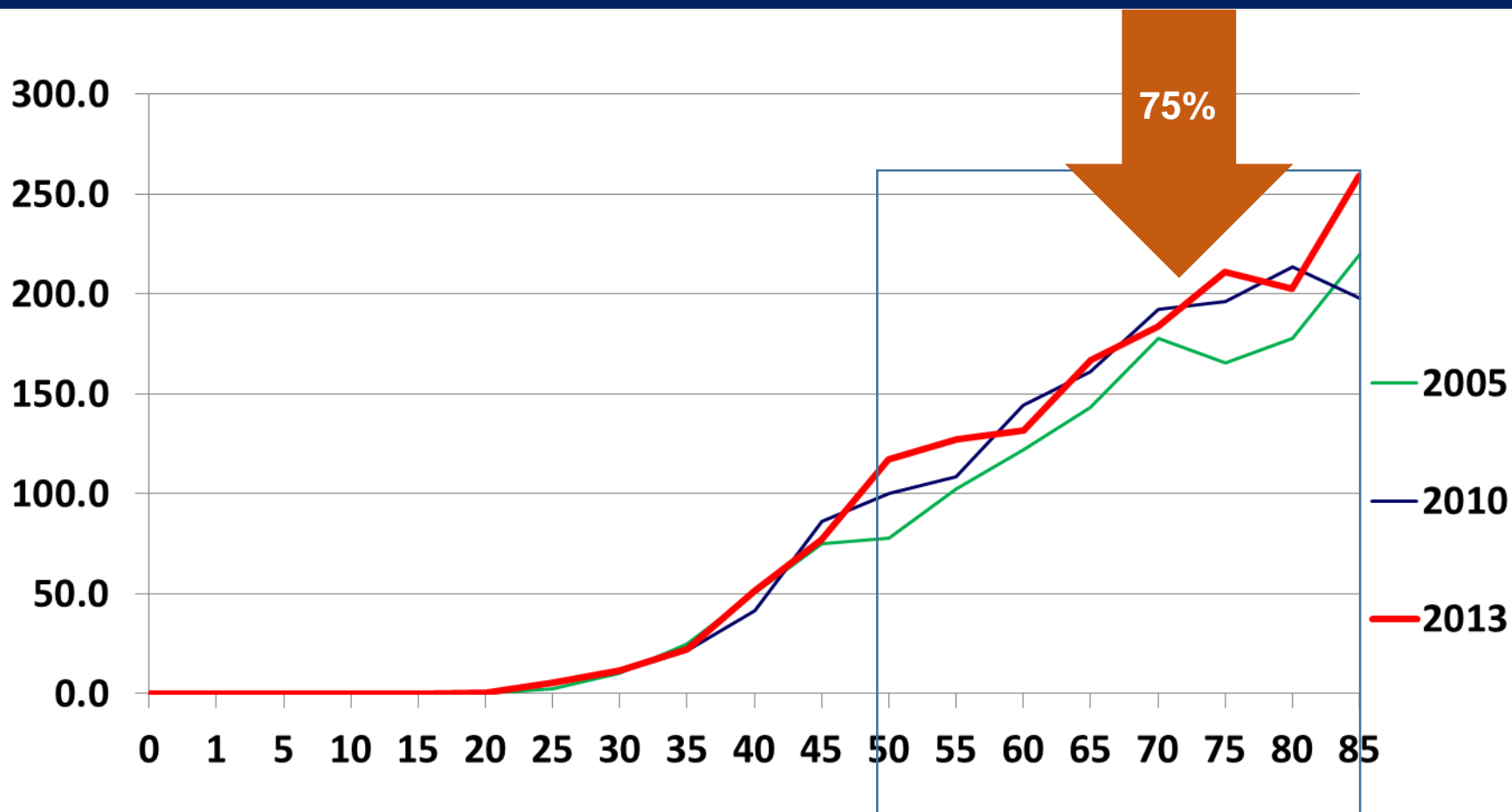
Incidencia de cáncer de mama en Cuba 1990-2015



Fuente. Anuario estadístico MINSAP

Incidencia de cáncer de mama en Cuba

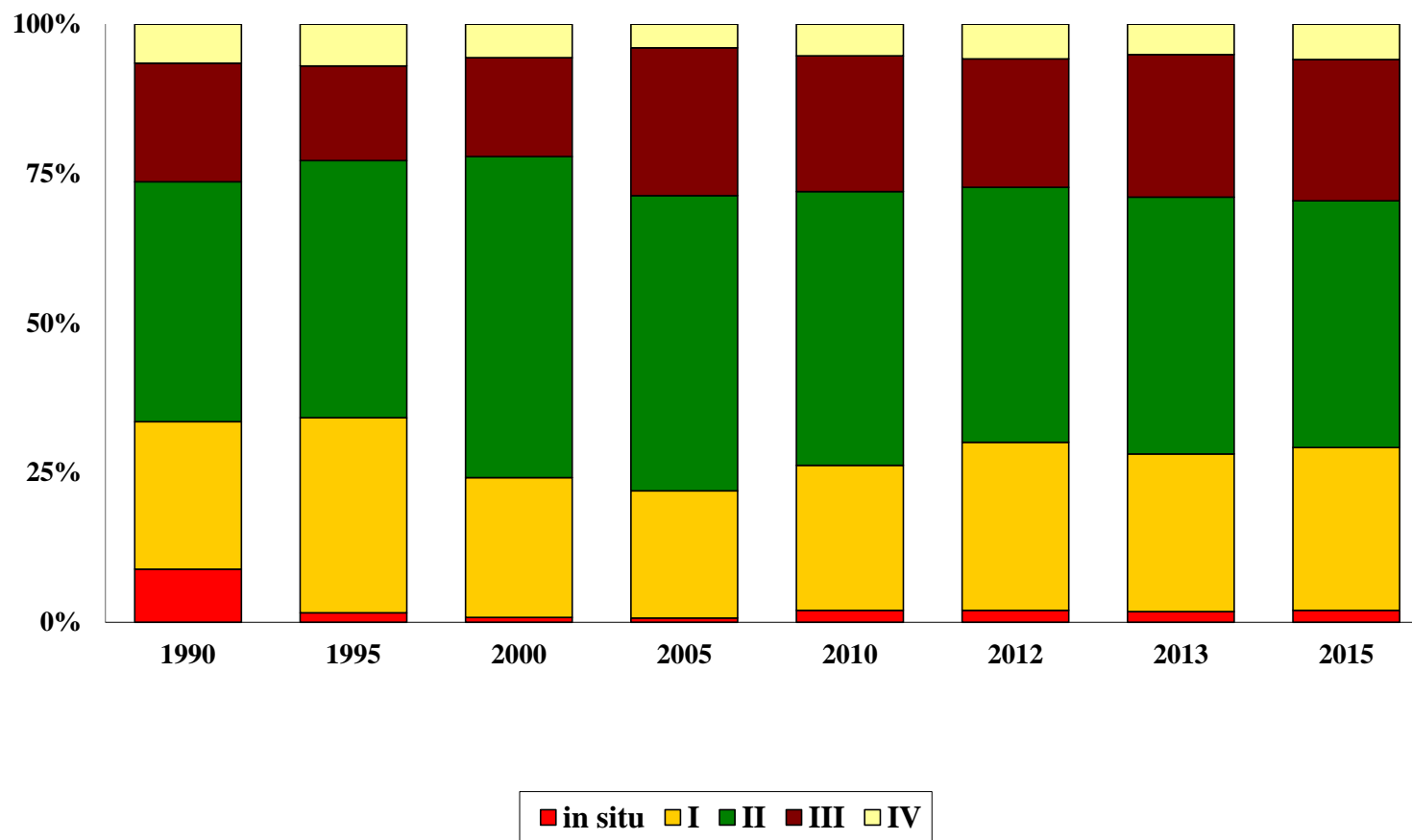
Grupos de edades. Años seleccionados



Tasas específicas por grupos de edad x 100 000

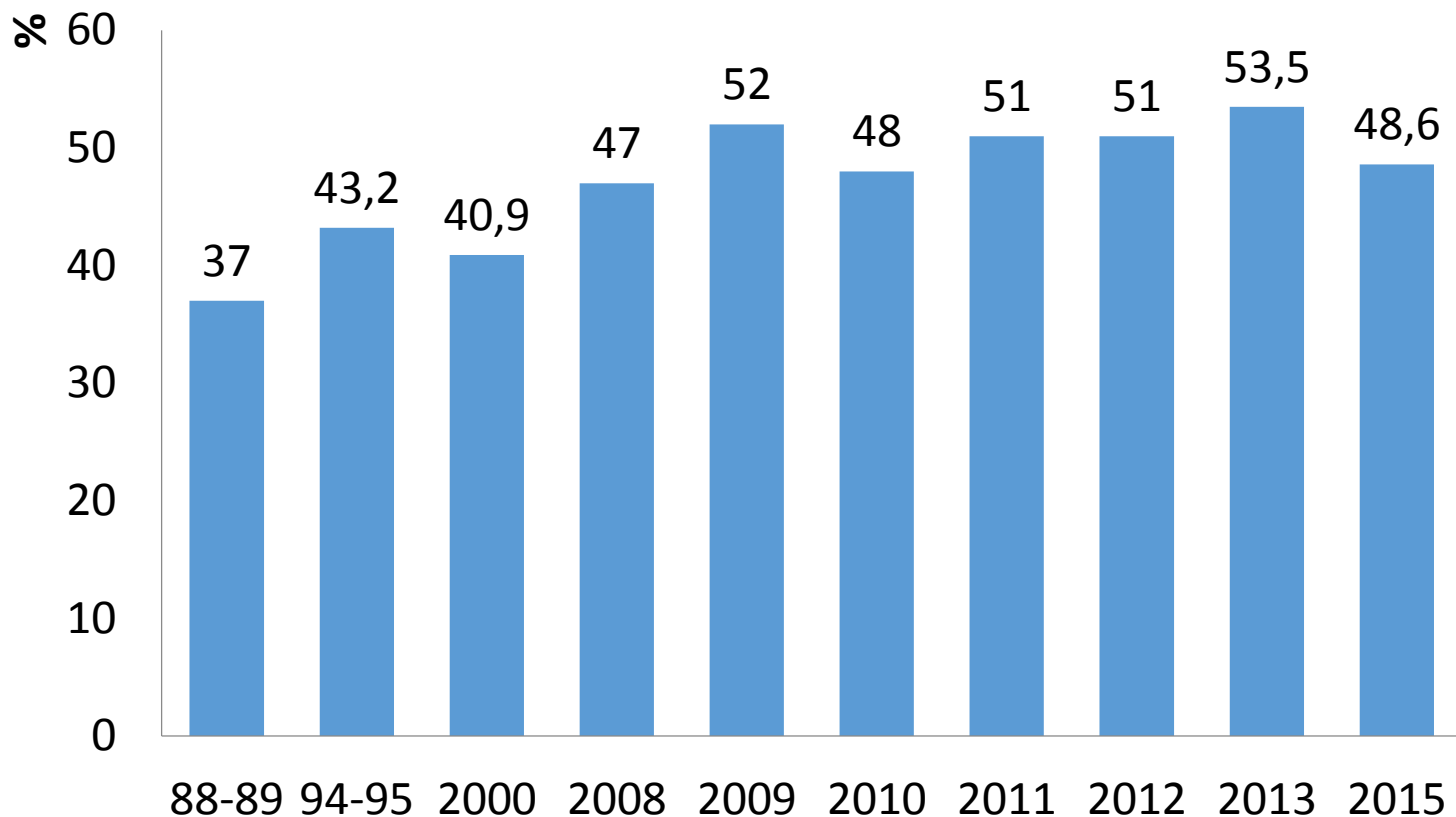
Fuente. RNC

DISTRIBUCIÓN POR ETAPAS CLÍNICAS. CÁNCER MAMA CUBA 1990-2015



Casos estadiados

Distribución de Incidencia de Cáncer de Mama en Cuba con enfermedad localizada al diagnóstico. Años seleccionados





CONCORD

Global surveillance
of cancer survival

Supervivencia Poblacional

Vigilancia mundial de la supervivencia de cáncer a partir de los datos de los RC Poblacionales como una medida de la eficacia de sistemas de salud.

Participaron: 322 RC, de 71 países

Pacientes diagnosticados 2000-2014

Cuba incluyó 33 313 pacientes

	Mama	
	SV	IC 95
2000-2004	73.7	72.2-75.1
2005-2009	81.8	80.5-83.0
2010-2014	75.1	73.7-76.5

Supervivencia neta 5-años ajustada por edad para adultos (edades 15–99 años) diagnosticados de cáncer de mama por período calendario en CUBA y países seleccionados

