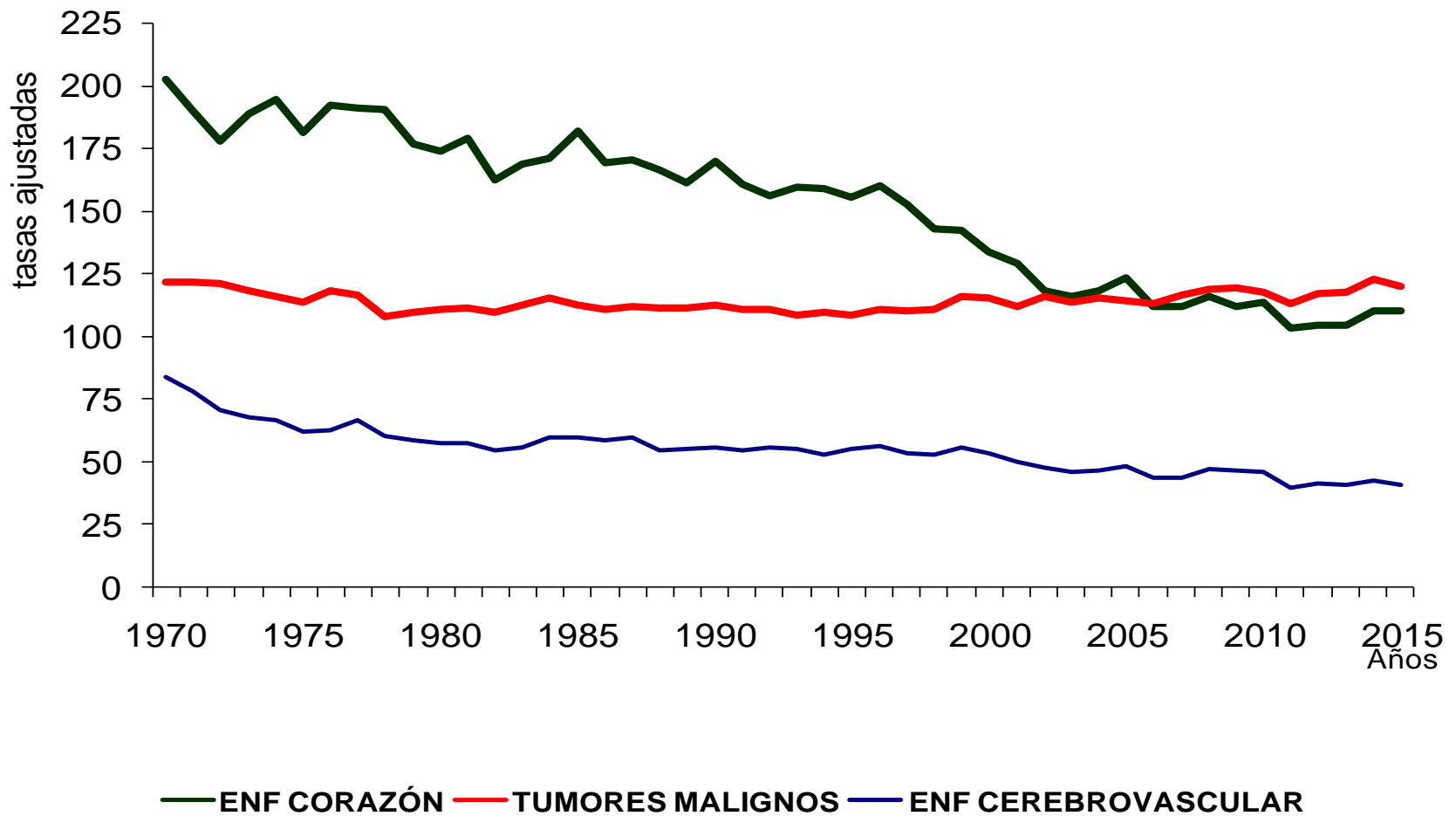


Mortalidad según principales causas de muerte. Cuba 1970-2015



Mortalidad por Cáncer en Cuba, Años seleccionados *todas las localizaciones según grupos de edad.*

Grupo de edad	1970	1980	2000	2010	2015
5-14	6.5	5.8	4.9	5.5	4.2
15-49	28	25.1	29.6	32.7	28.3
50-64	262.4	247.7	276.7	291.4	295.1
65 y más	929.8	903.4	979.6	1045.6	1078.3

Fuente: Anuario Estadístico de Salud. MINSAP

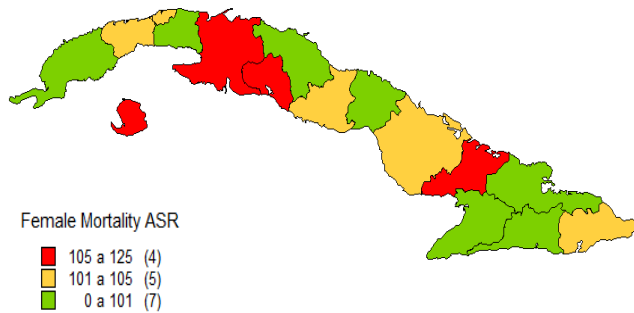
Mortalidad por cáncer según sexo y principales localizaciones. Cuba, 2015

número de casos, tasas crudas y ajustadas.

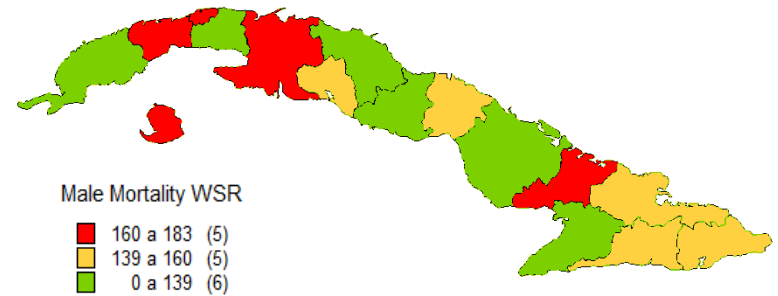
MASCULINO				FEMENINO			
Localización	no	TC	TAM	Localización	no	TC	TAM
Bronquios y pulmón	3508	62.7	37.0	Bronquios y pulmón	1966	34.9	18.9
Próstata	2932	52.4	25.0	Mama	1544	27.4	14.7
Colon	1007	18.0	9.9	Colon	1312	23.3	10.8
Laringe	777	13.9	8.6	Cuello de útero	465	8.3	5.0
Esófago	668	11.9	7.6	Páncreas	415	7.4	3.9
Labio-cavidad bucal - faringe	614	11.0	7.0	Cuerpo de útero	395	7.0	3.8
Estómago	548	9.8	5.7	Estómago	342	6.1	3.2
Vejiga urinaria	466	8.3	4.5	Hígado y vías biliares	338	6.0	3.1
Todas las localizaciones	14076	251.6	144.0	Todas las localizaciones	10055	178.6	95.1

Fuente: Anuario Estadístico de Salud. MINSAP

Distribución geográfica de la Mortalidad por Cáncer en Cuba 2015

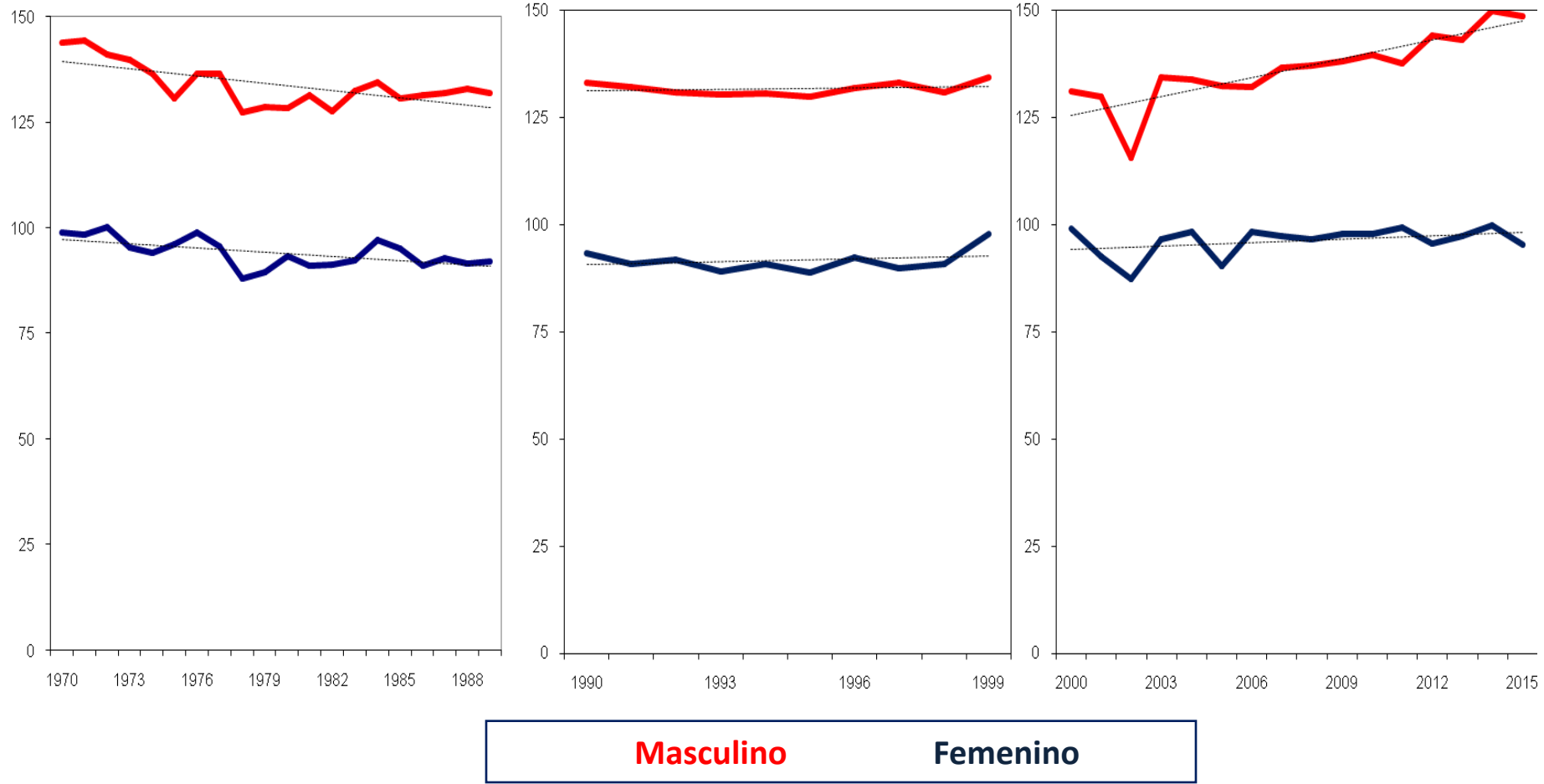


Femenino



Masculino

Mortalidad por Cáncer, todas las localizaciones, según sexo. Cuba 1970-1989, 1990-1999, 2000-2015



Masculino **Femenino**

TAM: tasas ajustadas a la población mundial x 100 000

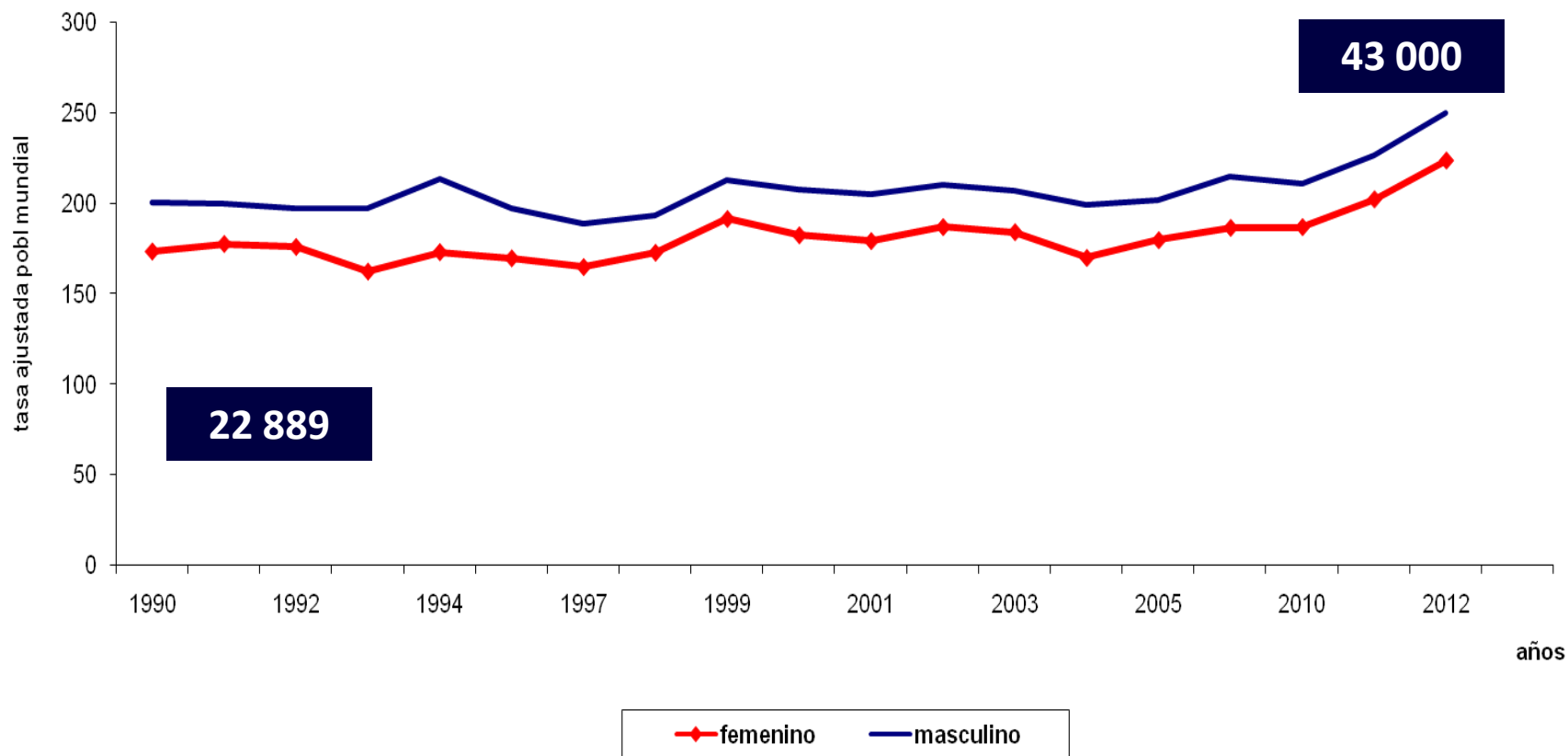
Fuente: Series tipificadas de mortalidad. DNE. MINSAP

Incidencia de cáncer según sexo y principales localizaciones. Cuba 2012

número de casos, tasas crudas y ajustadas.

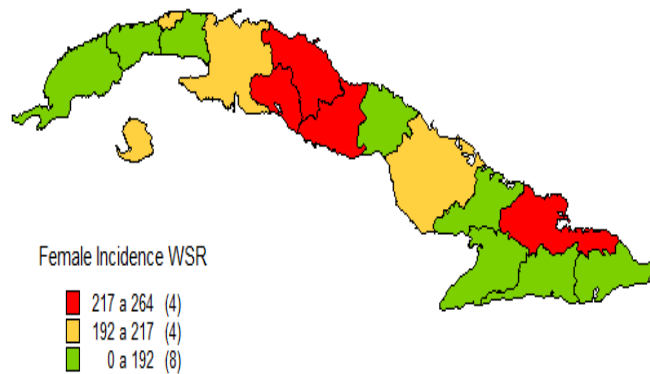
MASCULINO				FEMENINO			
	<u>No</u>	<u>TC</u>	<u>TAM</u>		<u>No.</u>	<u>TC</u>	<u>TAM</u>
Piel	5 291	93.9	59.5	Piel	4 494	80.0	46.6
Próstata	4 263	75.7	41.9	Mama	3 755	66.8	41.3
Bronquios, pulmón	3 563	63.3	40.2	Bronquios, pulmón	2 040	36.3	21.2
Labio, C bucal y faringe	1 167	20.7	14.2	Cuello uterino	1 841	32.8	21.9
Laringe	1 139	20.2	14.0	Colon	1 418	25.2	12.8
Colon	1 076	19.1	11.5	Cuerpo uterino	711	12.7	7.9
Vejiga urinaria	852	15.1	9.4	Ovario	543	9.7	6.6
Esófago	650	11.5	7.9	Linfomas	439	7.8	5.5
Linfomas	604	10.7	7.9	- No Hodgkin	310	5.5	3.7
- No Hodgkin	407	7.2	5.1	- Hodgkin	101	1.8	1.5
- Hodgkin	144	2.6	2.2	- Otros sin especificar	28	0.5	0.4
- Otros sin especificar	53	0.9	0.7	Glándula Tiroides	427	7.6	5.3
Estómago	586	10.4	6.5	Páncreas	401	7.1	4.0
Total**	23 095	410.1	260.3	Total**	20 694	368.4	223.4

Incidencia de Cáncer según sexos. Cuba 1990-2012

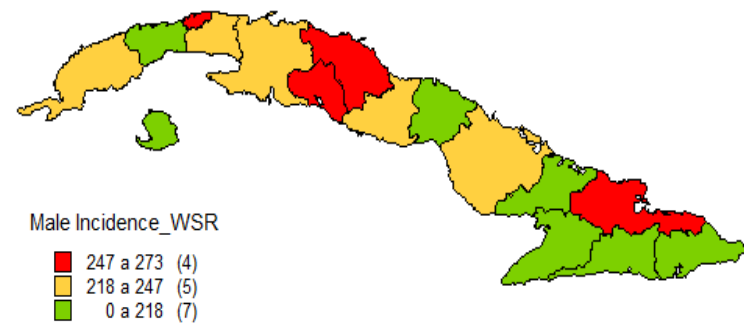


Fuente: Registro Nacional de Cáncer

Distribución geográfica de la Incidencia de Cáncer en Cuba 2012



Femenino



Masculino